

# Suivi de marché Melon

Compte-rendu de la réunion téléphonique du 25/08/10



## Participants

<b>SIPMMM</b>	M. Borredon M. Jausseran M. Andrieu M. Miozzo M. Boyer
<b>UNCGFL</b>	M. Hilaire Mlle Toullier / Mlle Bernard
<b>FCD</b>	Mme Bocquet
<b>FAM</b>	M. Guiavarch
<b>INTERFEL</b>	Mlle Browaews

## Production

### Offre en retrait et cours restant faibles Produit restant en crise conjoncturelle

#### SIPMM Melon :

- Les **volumes vont être désormais globalement sur la pente descendante** : diminution dans le Sud-Ouest avec 2.400t aujourd'hui ; stabilisation dans le Sud-Est avec 1.100t ; stabilisation à des niveaux plus élevés dans le Centre-Ouest (2.800t) et diminution à prévoir la semaine prochaine.
- **Activation progressive du marché** : hausse de la consommation cette semaine => **épuration du marché entre les écarts de tri et la redynamisation du commerce**. Le « marché tendrait même à s'inverser » entre des apports en baisse et une demande active.
- En revanche, **aucune évolution coté cours (niveaux à -27%/moy.5ans d'après le SNM)**
- Attention à **rester bien mobiliser sur le produit** pour les trois prochaines semaines (cf : communication mise en place actuellement par les produits d'été pour dynamiser les marchés FL à la rentrée).
- **Remarque** : il faudra **tirer les leçons de cette crise** et veiller à **mieux anticiper les actions** comme l'accord de modération des marges (ne pas attendre que « le mal soit fait » et les cours s'effondrent).

## Commerce

### Activation du commerce cette semaine

**UNCGFL** : bonne réactivité des clients et fluidification du marché (volumes de ventes multipliés par 2 voir par 3). La demande s'active, la qualité est belle, les cours restent faibles.

#### FCD :

- **Magasins restant très mobilisés**. Un mot d'ordre a été passé. Les distributeurs font des efforts pour fluidifier le marché.
- Concernant **la mise en application de l'accord de modération de marge**, « nous voulons nous aussi bien sûr que le produit sorte de crise ».

#### Réaction par rapport à la remarque SIPMM :

Rappel de **l'historique de cette crise** : réunion multi-produit Interfel mardi 10 août 2010 => pas de messages alarmant de l'amont malgré les inquiétudes de la FCD. Or pour une bonne réactivité, « il aurait fallu que nous sachions déjà à ce moment que le marché s'orientait mal pour relayer le plus tôt possible le message aux enseignes ».

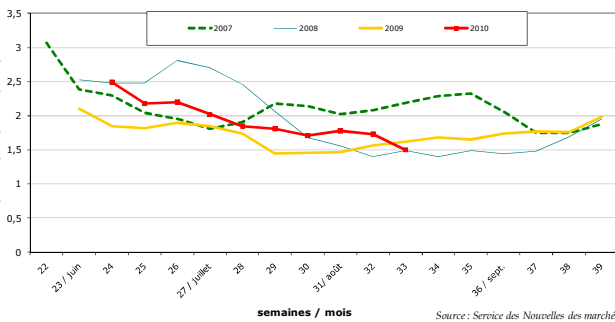
=> **Réponse SIPMM** : « Nous avons signalé à cette réunion que les voyants étaient dans le orange ». Le marché est resté correct en juillet avec de tels volumes. Mardi 10 août, les cours n'avaient pas encore chuté. « Nous ne pouvions prévoir que la météo serait maussade et que la consommation serait absentes, annulant les ventes pour le reste de la semaine. Nous ne vendons pas des pâtes alimentaires ». En 24h, les voyants sont devenus rouges. C'est le manque de réactivité sur la baisse des prix détail dans certains magasins qui est par exemple à déplorer.

## CONCLUSIONS

- **Offre en retrait par rapport aux deux semaines passées**
- **Epuration progressive du marché entre les écarts de tri et la redynamisation du commerce**
- **Mais aucune évolution coté cours, qui restent à des niveaux faibles (-27%/moy.5ans d'après le SNM)**
- **Nécessité de rester mobiliser sur le produit les trois prochaines semaines**

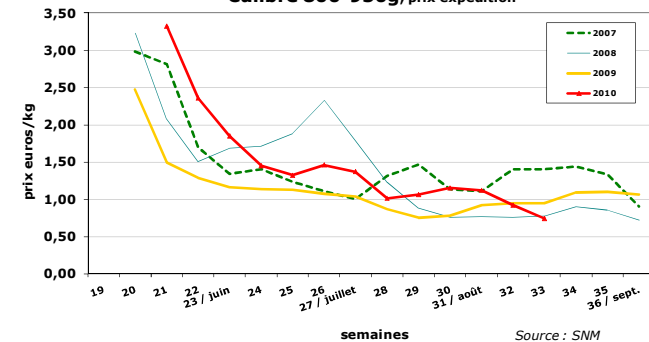
Votre interlocutrice au service Economie : Louise Browaews  
[l.browaews@interfel.com](mailto:l.browaews@interfel.com) – 01.49.49.10.91

Prix Détail GMS  
MELON Charentais France 800-1150g (la pièce)  
(800-1150g en 2007, 2008, 2009 et 2010)



Source : Service des Nouvelles des marchés

Melon Charentais région PACA cat.I  
Calibre 800-950g, prix expédition



Source : SNM

**Relevé des prix SNM (Services des Nouvelles des marchés)**

Cours du mardi en €/kg Source SNM - MELON	25.08.09	17.08.10	24.08.10
<b>Expédition PACA</b>			
Charentais jaune haut de gamme Sud-Est cat.I 800-950g plateau : le kg	1,50	1,28	<b>1,20</b>
Charentais jaune haut de gamme Sud-Est cat.I 950-1150g plateau : le kg	1,50	1,28	<b>1,20</b>
Charentais jaune haut de gamme Sud-Est cat.I 1150-1350g plateau : le kg	1,35	1,10	<b>1,10</b>
Charentais jaune Sud-Est cat.I 650-800g plateau : le kg	1,05	0,75	<b>0,55</b>
Charentais jaune Sud-Est cat.I 800-950g plateau : le kg	1,10	0,75	<b>0,65</b>
Charentais jaune Sud-Est cat.I 950-1150g plateau : le kg	1,10	0,75	<b>0,60</b>
Charentais jaune Sud-Est cat.I 1150-1350g plateau : le kg	0,90	0,62	<b>0,52</b>
Charentais jaune Sud-Est cat.I 1350-1750g plateau : le kg	0,82	0,55	<b>0,50</b>
<b>Expédition Sud-Ouest</b>			
Charentais jaune haut de gamme Sud-Ouest cat.I 650-800g plateau : le kg	-	1,00	<b>1,00</b>
Charentais jaune haut de gamme Sud-Ouest cat.I 800-950g plateau : le kg	-	1,00	<b>1,00</b>
Charentais jaune haut de gamme Sud-Ouest cat.I 950-1150g plateau : le kg	-	1,00	<b>1,00</b>
Charentais jaune Sud-Ouest cat.I 650-800g plateau : le kg	1,05	0,67	<b>0,60</b>
Charentais jaune Sud-Ouest cat.I 800-950g plateau : le kg	1,05	0,65	<b>0,63</b>
Charentais jaune Sud-Ouest cat.I 950-1150g plateau : le kg	1,00	0,65	<b>0,60</b>
Charentais jaune Sud-Ouest cat.I 1150-1350g plateau : le kg	0,90	0,55	<b>0,55</b>
Charentais jaune Sud-Ouest cat.I 1350-1750g plateau : le kg	0,80	0,53	<b>0,50</b>
<b>Expédition Val de Loire</b>			
Charentais jaune haut de gamme Val de Loire cat.I 650-800g plateau : le kg	1,20	0,94	<b>0,80</b>
Charentais jaune haut de gamme Val de Loire cat.I 800-950g : le kg	1,20	0,86	<b>0,72</b>
Charentais jaune haut de gamme Val de Loire cat.I 950-1150g : le kg	1,10	0,79	<b>0,65</b>
Charentais jaune haut de gamme Val de Loire cat.I 1150-1350g : le kg	0,96	0,64	<b>0,56</b>
Charentais jaune Val de Loire cat.I 650-800g plateau : le kg	1,15	0,85	<b>0,72</b>
Charentais jaune Val de Loire cat.I 800-950g : le kg	1,12	0,70	<b>0,60</b>
Charentais jaune Val de Loire cat.I 950-1150g : le kg	0,98	0,65	<b>0,55</b>
Charentais jaune Val de Loire cat.I 1150-1350g : le kg	0,85	0,57	<b>0,50</b>
Charentais jaune Val de Loire cat.I 1350-1750g : le kg	0,66	0,47	<b>0,44</b>

<b>Observatoire des prix de détail SNM des MELONS</b>			
en % ou euros/kg	% psce // prix moy 2009 / S33	% psce // prix moy 2010 / S32	% psce // prix moy 2010 / S33
Charentais jaune France 1150-1350g (la pièce)	18% // 1,60	13% // 1,97	18% // 1,50
Charentais jaune France 1350-1750g (la pièce)	8% // -	9% // -	7% // -
Charentais jaune France 550-800g (la pièce)	12% // 1,38	15% // 1,50	8% // -
Charentais jaune France 800-1150g (la pièce)	71% // 1,56	70% // 1,73	72% // 1,50